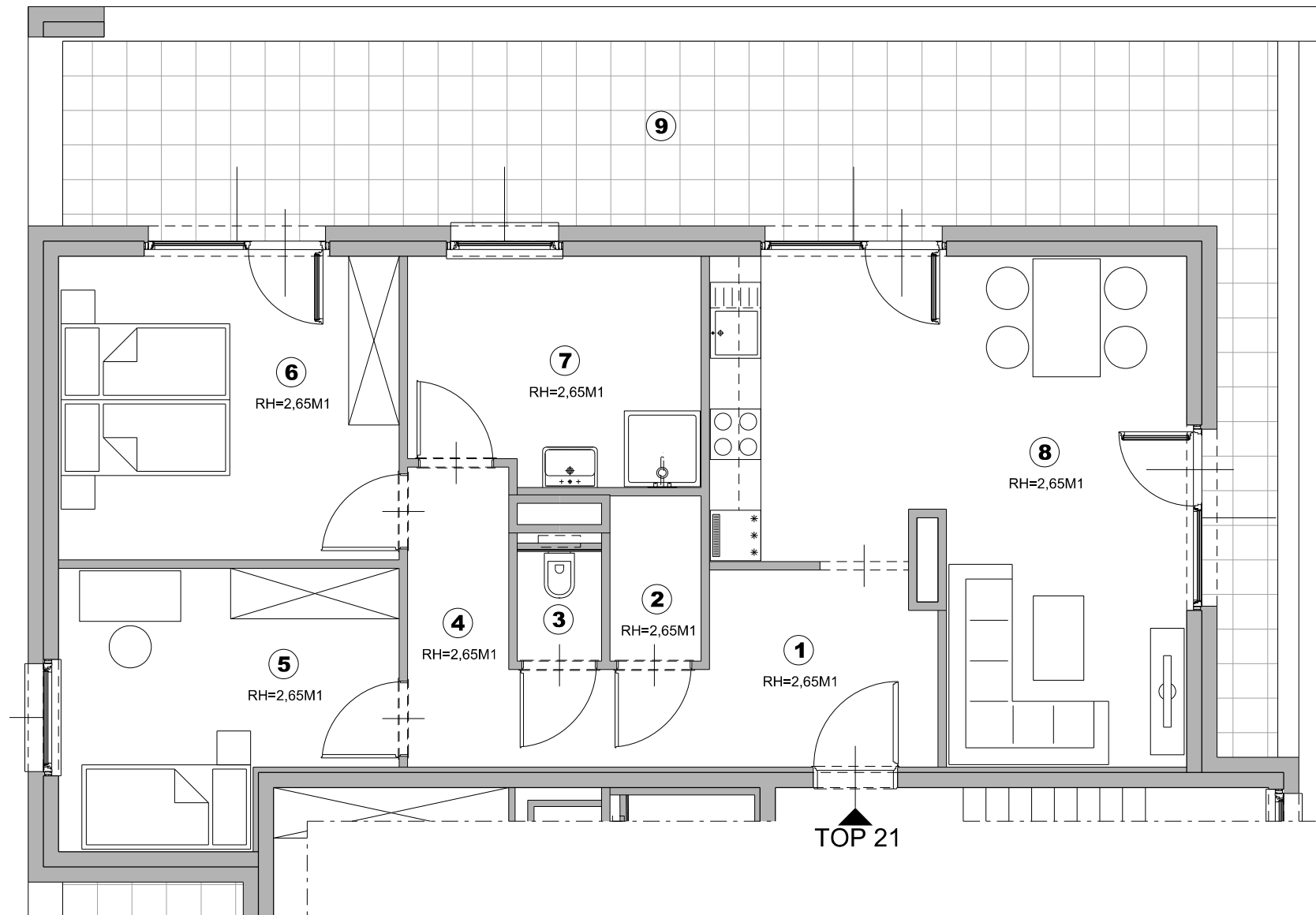
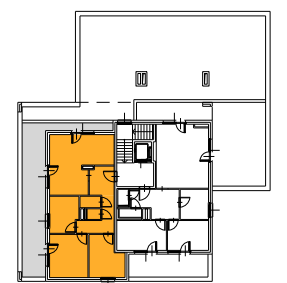


# HAUS 1 DACHGESCHOSS TOP 21

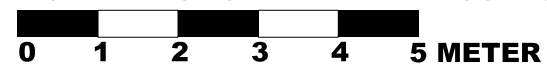
①	VORRAUM	6,17 m <sup>2</sup>
②	AR	2,10 m <sup>2</sup>
③	WC	1,30 m <sup>2</sup>
④	GANG	7,01 m <sup>2</sup>
⑤	ZIMMER	11,84 m <sup>2</sup>
⑥	ZIMMER	14,54 m <sup>2</sup>
⑦	BAD	9,10 m <sup>2</sup>
⑧	WOHNKÜCHE	27,16 m <sup>2</sup>
<b>GESAMT</b>		<b>79,22 m<sup>2</sup></b>
⑨	TERRASSE	37,29 m <sup>2</sup>



## GRUNDRISSPLAN



MÖBELIERUNG KEIN VERTRAGSBESTANDTEIL !



PLANSTAND: 29.01.2021

Technische Änderungen und Abweichungen planlicher Art durch den Bauträger sind während der Bauphase jederzeit möglich und stellen keine Wertveränderung dar.

**VF**  
 EIN PROJEKT DER  
**VMF IMMOBILIEN**  
[www.vmfimmo.at](http://www.vmfimmo.at)



ARCHITEKTEN  
**kunath trenkwald ZT OG**  
 STAATLICH BEFUGTE UND BEEIDETE ZIVILTECHNIKER  
[www.kunathtrenkwald.at](http://www.kunathtrenkwald.at)

**A-8041 GRAZ  
 EICHBACHGASSE 17**